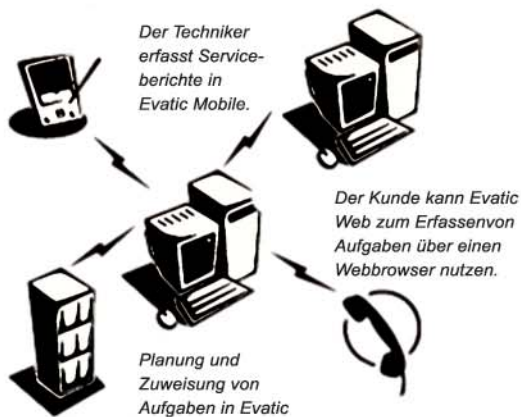


evATIC® MOBILE

Verbindung zu jeder Zeit

Das Softwareprogramm EvaticMobile ermöglicht es mobil arbeitenden Servicetechnikern, auch außerhalb des Büros jederzeit mit ihrer Geschäftsstelle in Verbindung zu stehen. Der Einsatz modernster mobiler Netzwerk- und Handheld-Technologie gewährt Servicemitarbeitern einen besseren Überblick über ihre Einsätze und Tätigkeiten und unterstützt sie durch einen schnellen, drahtlosen Zugang zur Anwendung besser in ihrer Arbeit. Mit Hilfe solcher Technologie kann der Servicetechniker direkt mit dem zentralen Evatic-System kommunizieren und dabei sowohl neue Serviceaufgaben empfangen als auch ausgeführte Serviceaufträge zurückmelden. EvaticMobile läuft auf einem Personal Digital Assistant (PDA). Die Synchronisation der Daten (Serviceaufträge, Servicehistorie, Kundendaten, Artikelinformationen) mit Evatic findet über GSM, GPRS, Bluetooth, Serial Cable, Wireless LAN oder IR statt.



Enterprise Resource Planning-System (ERP)

Der Kunde ruft an und meldet eine Störung.

Nutzenpotenziale

Ein Einsatz von Evatic Mobile birgt für Ihr Unternehmen wesentliche wirtschaftliche Vorteile – in erster Linie in Form von umfangreichen Kosteneinsparungen durch:

- ▶ weniger für die Administration von Serviceaufgaben aufgewandte Zeit
- ▶ verbesserte Qualität der Serviceaufträge
- ▶ wesentlich kürzere Fakturierungszeiten
- ▶ effizientere Geschäftsprozesse mit jederzeit aktuellen Infos.

Serviceauftragsbearbeitung

Die Funktion der Serviceauftragsbearbeitung bietet dem Techniker die Möglichkeit, Serviceaufträge auf schnelle, einfache und genaue Weise elektronisch direkt vor Ort beim Kunden zu bearbeiten. Evatic Mobile verwaltet dabei die ausgeführten Technikerleistungen, die für den Serviceauftrag aufgewandten Zeiteinheiten, die verbrauchten Ersatzteile/ Verbrauchsmaterialien sowie Preisinformationen.

EvaticMobile 16:45

Project 101

FG5-5630-000-DRUM CLEANING
Price: 732 Qty: 1 Sum: 732.00
Not invoicable

FF9-2336-000-FUSE, THERMAL, 443 AKC
Price: 22.98 Qty: 1 Sum: 22.98
Not invoicable

FF5-9259-000-CLEANER ROLLER
Price: 64.59 Qty: 1 Sum: 64.59
Invoicable

EvaticMobile 16:56

Project 101

Travel Not invoicable

15:49	01.03.2004
16:13	01.03.2004

Sum: 819.

Work Invoicable

16:13	01.03.2004
16:56	01.03.2004

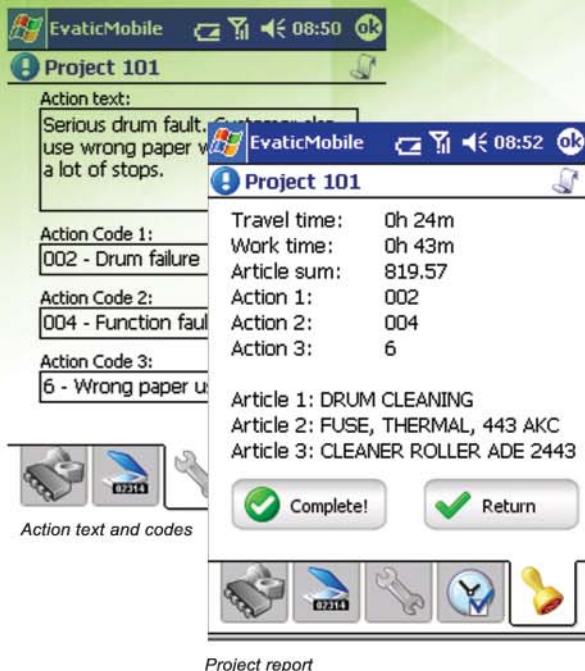
Evatic Mobile Serviceauftrags-Übersicht

Service articles...

Evatic Mobile Bericht

Serviceauftragsbearbeitung

Die Funktion der Serviceauftragsbearbeitung bietet dem Techniker die Möglichkeit, Serviceaufträge auf schnelle, einfache und genaue Weise elektronisch direkt vor Ort beim Kunden zu bearbeiten. Evatic Mobile verwaltet dabei die ausgeführten Technikerleistungen, die für den Serviceauftrag aufgewandten Zeiteinheiten, die verbrauchten Ersatzteile/ Verbrauchsmaterialien sowie Preisinformationen.



Project report

Mobile Kommunikation

Die Kommunikation des PDA-Gerätes erfolgt über das mobile Netzwerk, und das Programm Evatic Mobile unterstützt GSM- und GPRS-Daten in gleicher Weise.

Das PDA-Gerät selbst kann entweder ein eingebautes Telefon besitzen oder aber mit einem Mobiltelefon via Bluetooth, Serial Cable oder IR kommunizieren.

Sicher und zuverlässig

Die Unternehmensdaten auf dem Hauptserver sind bei der Nutzung von EvaticMobile zu jeder Zeit gesichert. Der gesamte Transfer der Daten ist verschlüsselt. Dadurch wird sichergestellt, dass die Daten sicher vom PDA-Gerät auf den zentralen Server transferiert werden.

Einfache Handhabung

Das Programm Evatic Mobile wurde so gestaltet, dass eine einfache Handhabung selbst für neue, unerfahrene Benutzer zu jeder Zeit gewährleistet ist. Die User-Schnittstellen sind benutzerfreundlich entwickelt und unterstützen Pen-Operationen. Eine Online-Hilfe steht dem Benutzer zur weiterführenden Unterstützung zur Verfügung. Für das direkte Scannen von Artikelnummern sowie von Start- und Endzeiten für den Serviceauftrag können zudem Barcode-Scanner eingesetzt werden.

Merkmale auf einen Blick

- ▶ Serviceauftragseingang
- ▶ Servicehistorie pro Maschine
- ▶ Artikel-/ Ersatzteilinformationen
- ▶ Zähler Erfassung

Systemtechnische Voraussetzungen

PDA-ausführende Systeme:

- ▶ Pocket PC 2002
- ▶ Pocket PC 2003

Server-Anforderungen:

- ▶ Microsoft Windows 2000/XP
- ▶ Microsoft SQL-server 2000
- ▶ TCP/IP LAN Connection
- ▶ RAS or Internet Connection

